



OXY

048

RENOLAB.B

Exécution pour les maîtres d'ouvrage
Uitvoering voor de opdrachtgevers

Maitre d'ouvrage
Opdrachtgever

Whitewood et Immobil, représentant Cityzen OFFICE sa, Cityzen Hotel sa et Cityzen residence sa
Whitewood en Immobil, vertegenwoordigers van Cityzen OFFICE sa, Cityzen Hotel sa en Cityzen residence sa

Concepteur
Ontwerper

Snøhetta/BINST architects/DDS+/ADE

Surface de plancher brut projetée
Geprojecteerde bruto vloeroppervlakte

71.065,7 m²

Entreprise
Aannemer

/

Affectation
Bestemming

Résidentiel/bureaux/hôtel/
appart-hôtel/équipement
Residentieel/kantoren/hotel/aparhotel/
voorziening

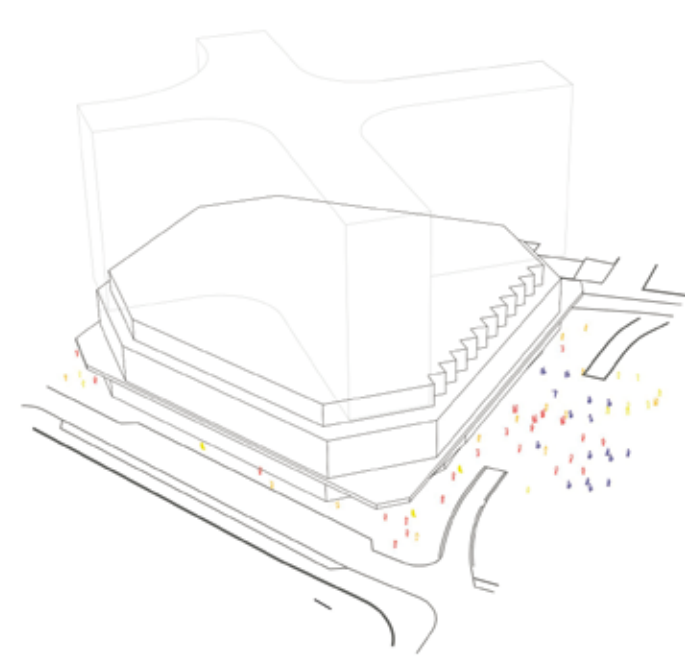
Le projet transforme l'immeuble Centre Monnaie. Il réduit les surfaces affectées aux bureaux et aménage 120 appartements, un établissement hôtelier de 316 chambres et un équipement d'intérêt collectif ou de service public. Deux niveaux supplémentaires sont ajoutés. Le socle et le sous-sols sont aussi partiellement modifiés. Le projet poursuit une approche environnementale et énergétique transversale (BREEAM Outstanding/WELL Platinum/NZEB).

Het project transformeert het gebouw van het Muntcentrum. Het beperkt de oppervlakte voor kantoren en ontwikkelt 120 appartementen, een hotel met 316 kamers en een voorziening van openbaar nut of openbare dienstverlening. Er worden twee verdiepingen toegevoegd. De sokkel en de kelders worden ook deels gewijzigd. Het project streeft naar een transversale milieu- en energieaanpak (BREEAM Outstanding/WELL Platinum/NZEB).

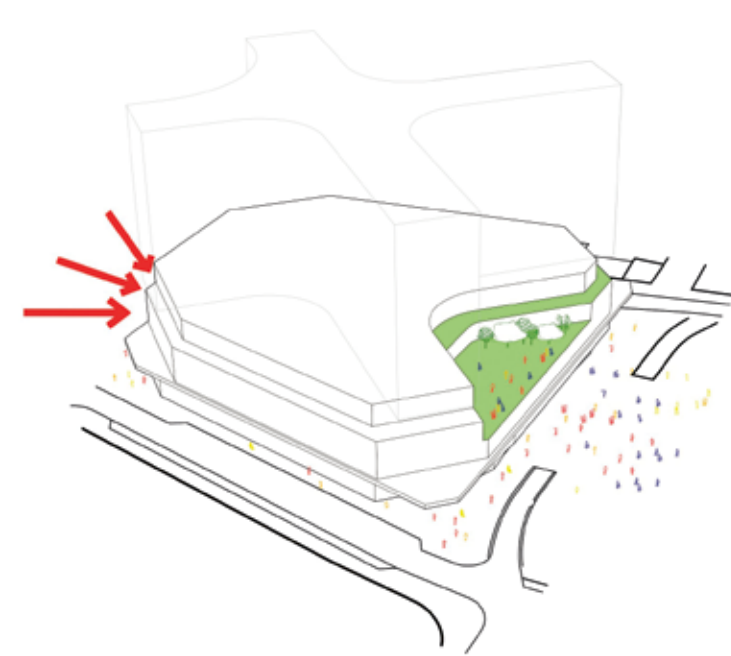
✓ **Circularité assurée par la flexibilité et le réemploi**
Circulariteit verzekerd door flexibiliteit en hergebruik

Le projet est conçu pour permettre l'adaptabilité, l'évolutivité, la flexibilité et la déconstruction future du bâtiment, tout en créant une nouvelle connexion avec le quartier. La stratégie de circularité est notamment basée sur la conservation massive de l'existant, la flexibilité des aménagements ou encore la conception des nouveaux ouvrages (grande hauteur/plan libre/ positionnement stratégique des circulations et des passages techniques).

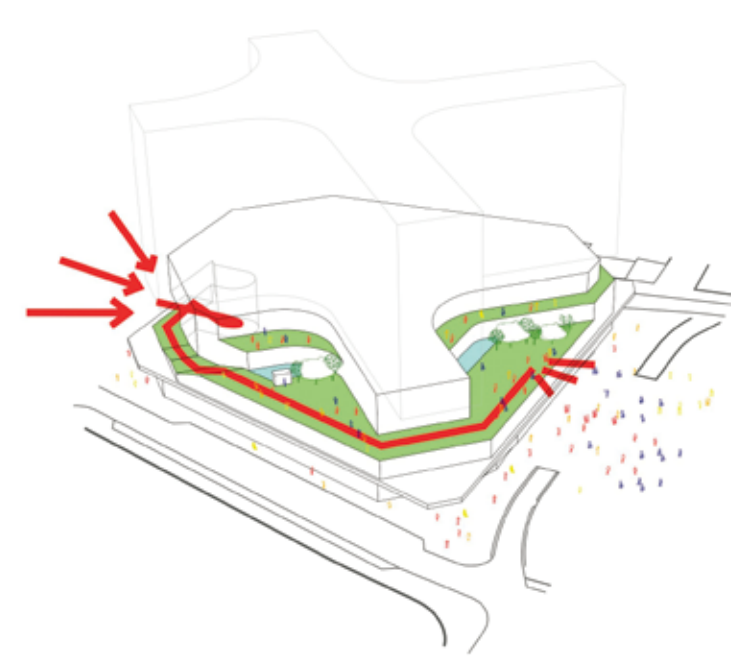
Het project is ontworpen om aanpasbaarheid, schaalbaarheid, flexibiliteit en toekomstige ontmanteling van het gebouw mogelijk te maken en ook om een nieuwe verbinding met de buurt te creëren. De circulaire strategie is met name gebaseerd op het massieve behoud van het bestaande gebouw, de flexibiliteit van de indelingen en het ontwerp van nieuwe inrichtingen (grote hoogte/vrij plan/strategische positionering van circulaties en technische passages).



BESTAANDE SITUATIE - gesloten en ontoegankelijk
SITUATION EXISTANTE - fermé et inaccessible



DE MUNT - stedelijk terras met zicht
MONNAIE - terrasse urbaine avec visibilité

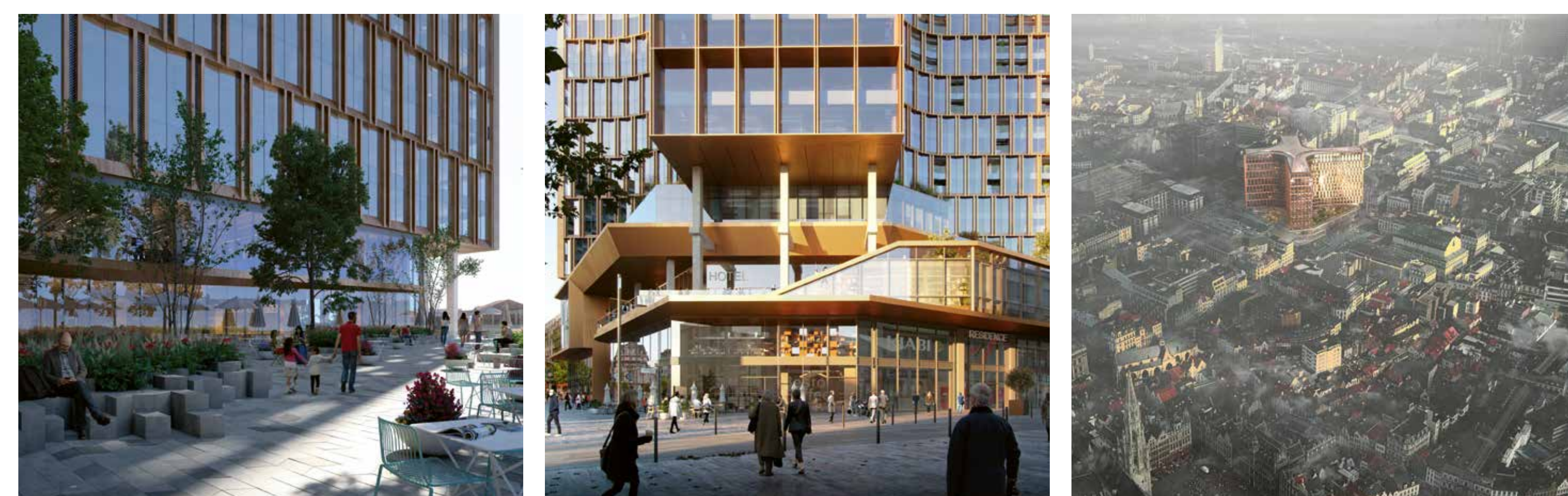
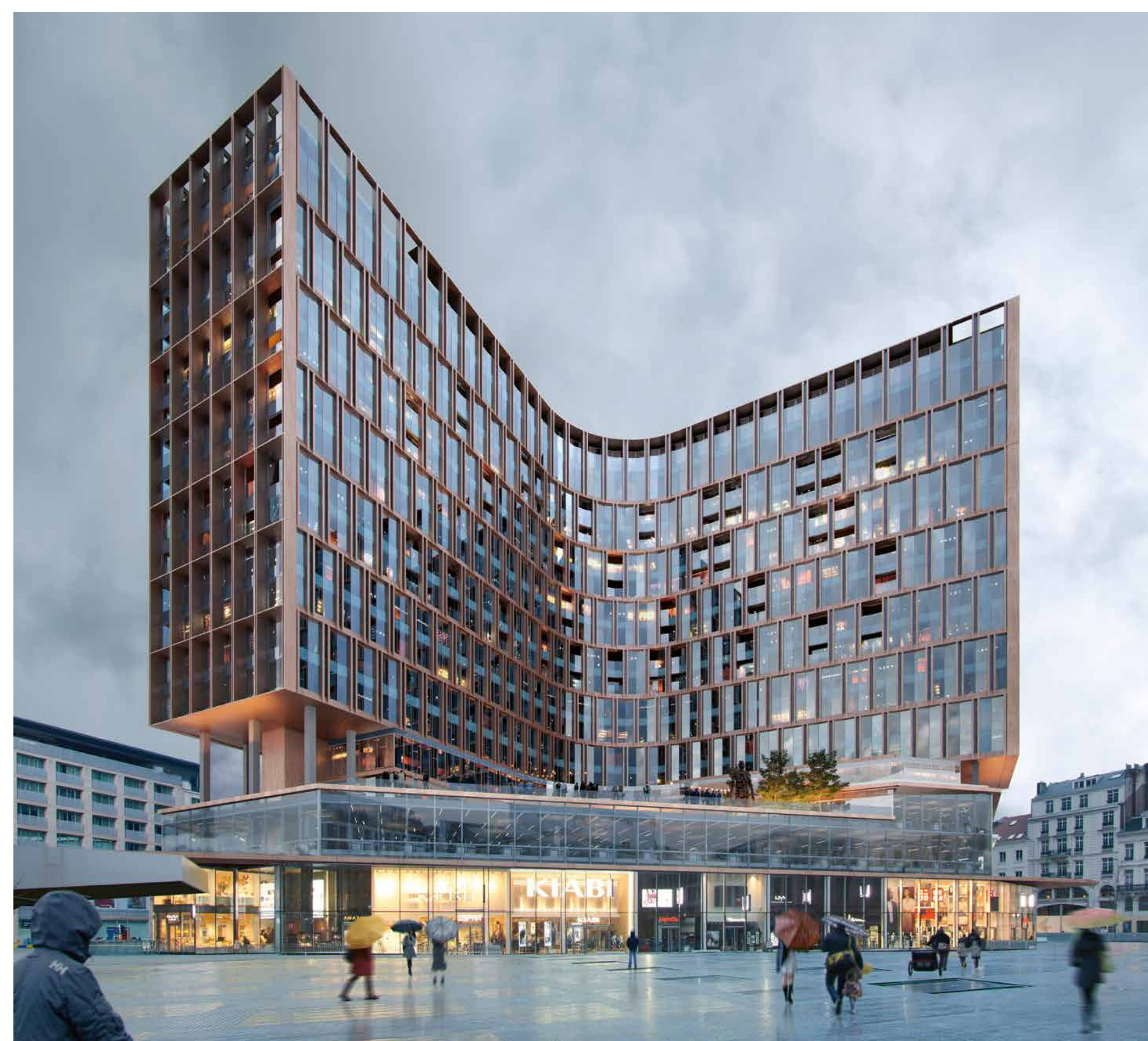


ANSPACH - royale en uitnodigende ingang
ANSPACH - entree royale et accueillante

✓ **Concept énergétique décarboné**
Koolstofvrij energieconcept

L'ambition est d'atteindre le « Carbon Hero – A label » (benchmark One Click LCA), une approche carbone ciblée sur les matériaux et les techniques décarbonées. Les principes ? La préservation de plus de 80% des éléments du bâtiment, la récupération d'éléments réutilisables et leur intégration au projet (>4% total entrants), le recyclage de 90 % des déchets de démolition et l'installation de chauffage et de refroidissement neutres en carbone.

Het is de ambitie om het 'Carbon Hero – A-label' (One Click LCA-benchmark) te behalen, een koolstofbenadering gericht op koolstofarme materialen en technieken. De principes? Het behoud van meer dan 80% van de elementen van het gebouw, de recuperatie van herbruikbare elementen en hun integratie in het project (>4% totaal inkomende), de recyclage van 90% van het sloopafval en de installatie van koolstofneutrale verwarming en koeling.



Boulevard Anspach, 6
Rue de l'Eveque, 26
Place de la Monnaie
Rue du fossé aux loups,
1000 Bruxelles

Anspachlaan 6
Evequestraat 26
Muntplein
Wolvengrachtstraat,
1000 Brussel

RENOLAB
by Renolution