

OVERTREFFENDE TRAP VAN CREATIVITEIT

Met 'One Baelskaai' bereikt het ontwikkelingsproject Oosteroever een hoogtepunt. De nieuwbouw met 74 appartementen, vier duplexen en zes handelspanden is de perfecte toegangspoort tot deze trendy nieuwe stadswijk in de historische haven van Oostende. Het architecturaal concept maakt op een bijzonder creatieve manier de vertaalslag naar de omgeving. Het resultaat is een gebouw dat een wowgevoel creëert door zijn unieke en prestigieuze uitstraling.

Tekst Els Jonckheere | Beeld BINST ARCHITECTS



Luxueus leven in harmonie met de omgeving werd vertaald naar een beeldbepalend concept met een uitgesproken nautisch karakter.

Sinds 2014 wordt de vroegere Vuurtorenwijk in Oostende getransformeerd tot een hypermodern stadsdeel dat zich typeert door gebouwen met een indrukwekkende architectuur. Met 'One Baelskaai' overtroffen Versluys Groep en BINST ARCHITECTS zichzelf. "Gezien de prominente locatie wilde de projectontwikkelaar een gebouw waarin architecturale grenzen worden verlegd", vertelt Luc Binst, CEO van BINST ARCHITECTS. "Ons designteam aarzelde niet om deze uitdaging aan te gaan en creëerde een ontwerp dat breekt met het traditionele beeld van de woontorens aan onze kust. Luxueus leven in harmonie met de omgeving werd vertaald naar een beeldbepalend concept met een uitgesproken nautisch karakter."



One Baelskaai is de perfecte toegangspoort tot de trendy nieuwe stadswijk in de historische haven van Oostende.

"Gezien de prominente locatie wilde de projectontwikkelaar een gebouw waarin architecturale grenzen worden verlegd"

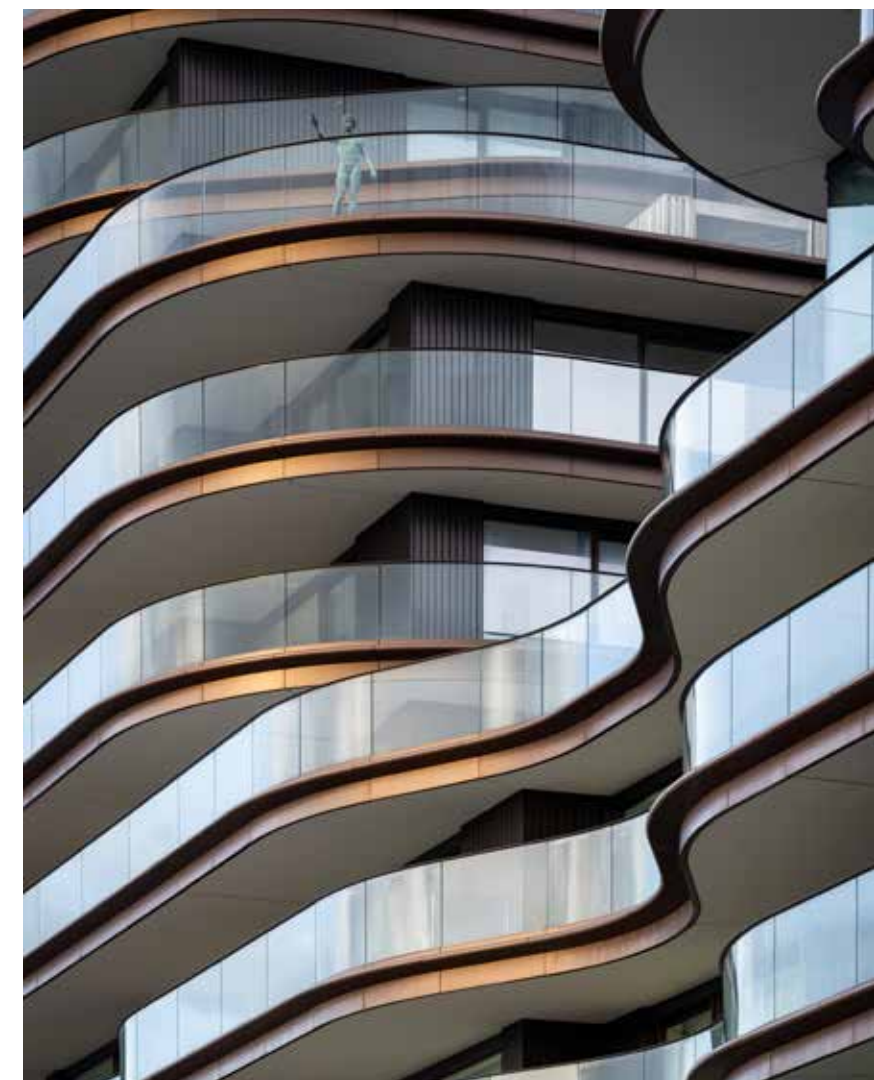
Veel verwijzingen naar omgeving

De architectuur incorporeert op unieke wijze het karakter van de site, het havengebied en de kust. "De stijlvolle glooiingen van de terrasbanden verwijzen naar de golven van de zee en de vorm van de duinen", legt Luc Binst uit. "Ze belijnen het gebouw op een subtiele manier, waardoor een elegant volume ontstaat."



De gevelbekleding uit donkerbrons gekleurde geprofileerde aluminiumplaten roept samen met de padoekbeplanking op de terrasvloeren het beeld van duinengras en houten vlonders op.

De golvende doorlopende glazen balustrades reflecteren dan weer het licht, de lucht en het water. Op het gelijkvloers zijn de ingangen van de appartementen leesbaar dankzij gebogen insprongen, die tegelijkertijd de privacy waarborgen in de wooneenheden tegenover de meest opvallende inkompartijen van de handelsruimtes. Ook de materialisatie verwijst naar het voorliggende duinlandschap. Zo bestaat de gevelbekleding uit donkerbrons gekleurde geprofileerde aluminiumplaten die samen met de padoekbeplanking op de terrassen het beeld van duinengras en houten vlonders oproepen. De plafonds van de terrassen, die in zandkleurig pleisterwerk zijn uitgevoerd, en de drempelloos ingebouwde aluminium schuiframen maken het plaatje compleet. Deze uitgekende materiaalkeuze resulteert in combinatie met de strakke detaillering in een bijzonder warme, maar klassevolle uitstraling die een ongedwongen sfeer voor de bewoners genereert."



Het concept van 'One Baelskaai' wordt zonder twijfel gedragen door de vorm en de afmetingen van de terrassen.

Imposant en verrassend

Het concept van 'One Baelskaai' wordt zonder twijfel gedragen door de vorm en de afmetingen van de terrassen. "Er werden uitkragingen tot wel 4 meter gerealiseerd", aldus projectarchitect Ward Lagrain. "Hierdoor kregen alle wooneenheden erg royale terrassen. Dankzij de optimale oriëntatie kunnen de bewoners bovendien genieten van een schitterend panoramisch zicht op de dokken, de stad en de kustlijn. In totaal zijn er 78 woonunits voorzien, die verspreid zijn over elf bovengrondse verdiepingen. De vier duplexen nestelen zich op de meest prominente posities in het bouwvolume, waardoor een boeiende compositie ontstond die sterk bijdraagt tot de unieke uitstraling van dit project. Verder zijn er nog zes gelijkvloerse handelsruimtes en twee ondergrondse parkeerlagen voorzien. Dit brengt de benutbare oppervlakte op ongeveer 13.200 m², waarmee 'One Baelskaai' een van de grotere gebouwen van Oosteroever is." ■

TECHNISCHE FIGIE

Bouwheer
Architect
Hoofdaannemer(s)

Versluys Groep (Oostende)
BINST ARCHITECTS (Antwerpen)
Versluys Groep (Oostende)