

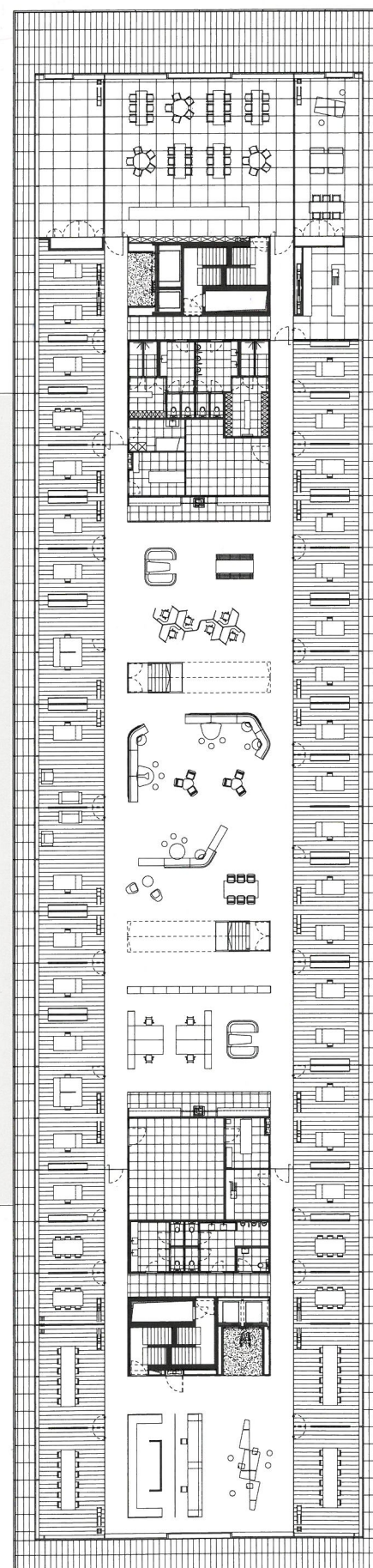
Iconisch vlaggenschip over het water

BINST ARCHITECTS
Realisatie in Temse

Een architecturaal hoogstandje, een technisch huzarenstuk, een unieke eyecatcher: er zijn veel manieren om de nieuwe hoofdzetel van Cordeel in Temse te omschrijven. Het 108 meter lange balkvolume overbrugt het voormalige droogdok van de Boelwerf, dat strategisch gelegen is aan een zijarm van de Schelde. Staal, glas, spiegelende gevelpanelen en een grenzeloze ambitie zijn de ingrediënten die dit constructieve pareltje unaniem in de smaak doen vallen.

Een visitekaartje dat aantoont wie we zijn en wat we aandurven: dat had Cordeel voor ogen toen het besliste om zijn nieuwe hoofdzetel op te trekken op de Boelwerf in Temse. Aangezien de gekende aannemer zijn overige activiteiten op en rond het droogdok niet wilde belemmeren en toch 5.000 m² nieuwe kantooroppervlakte wilde realiseren, bouwde het een iconisch balkvolume over het water. De langgerekte constructie torent 20 meter boven de waterspiegel uit, zodat er op termijn probleemloos schepen onderdoor kunnen varen om de

meerwaarde van het oude droogdok te kunnen benutten. Het was BINST ARCHITECTS dat de nieuwe hoofdzetel van Cordeel ontwierp, en dat op basis van een masterplan dat het in het verleden uittekende voor de Boelwerf. Daarin was al rekening gehouden met een kantoorvolume over het water. De nieuwe hoofdzetel van Cordeel is een bouwkundig en architecturaal statement. De onderkant van het gebouw bevindt zich 14 meter boven het maaiveld, zodat de Cordeel-medewerkers overal van een panoramisch 360°-zicht kunnen genieten



(over de andere gebouwen in de omgeving heen). De riante glaspartijen geven het volume een expressief karakter. Het geheel springt uit de band door de spiegelende gevelafwerking, die het gebouw naargelang het tijdstip en de weersomstandigheden steeds een andere aanblik geeft.

De langwerpige eyecatcher van Cordeel meet 108 bij 26 meter en telt twee verdiepingen van 2.300 m². De vergaderzalen en individuele kantoren zijn ingeplant aan de buitenzijde. Het centrale gedeelte is ingericht als een landschapsumgeving met diverse overlegplekken. Het structureel raster van 3,60 meter leent zich uitstekend tot een flexibele indeling van de kantoorruimte. Op de zuidelijke kopse zijde bevinden zich op niveau 1 een opdeelbare polyvalente ruimte (inclusief cafetaria met keuken en ontspanningsruimte) en op niveau 2 een ruime directiezone (inclusief grote boardroom). Het gebouw is volledig beglaasd en omringd door 1,5 meter brede terrassen, die aan de kopse kanten respectievelijk uitgebreid zijn tot 3 meter (noordzijde) en 5 meter (zuidzijde).

Het balkvolume bestaat uit een stalen vakwerkstructuur van 1.200 ton en rust op twee betonnen poten, waarin telkens twee trappen en twee liften geïntegreerd zijn. De tussenliggende overspanning bedraagt 73 meter. De technieken (sprinklerpomp en -tank, noodstroomgroep, elektrische installatie en luchtgroep) zijn volledig ondergebracht in een ondergronds pomplokaal van het droogdok. *De markante kantoorvilla is een sculpturaal sluitstuk op de kop van het voormalige scheepswerfdok. Bouwkundig gezien is het een statement van structurele engineering en montage. 'Het werken van morgen' zal voor het team van Cordeel gepaard gaan met een fantastisch panoramisch uitzicht, besluit BINST ARCHITECTS.*



BINST ARCHITECTS

Luikstraat 7 – 2000 Antwerpen
tel. +32 (0)3 213 61 61
www.binstarchitects.be

Vennoten en medewerkers

Luc Binst (vennoot), Nick Verbeeck en
Evi van Schooneveld (projectarchitecten),
Andreas Porreye (consultant), Wim Heyninck
en Kenn van Overveld (interieurarchitecten)

Bouwheer

Cordeel

Hoofdaannemer

Cordeel

Stabiliteit

Ney & Partners

Technieken

Imtech

Akoestiek

Daidalos Peutz

Foto's

© Tim Van de Velde en
© Philippe Van Gelooven

