

BETON

247

MAART
MARS
2020

Dossier

**Waterbeheer
Gestion de l'eau**

DPG Media



geeft Antwerpse Stationswijk nieuwe glans

Met het kantoorgebouw van DPG Media heeft Antwerpen er een landmark bij in het hart van de stad, vlak bij het Centraal Station. Architectonisch beton speelt een markante rol, zegt Stefan Schoonderbeek die bij Binst Architects projectverantwoordelijke is. "In het zonlicht gaat de toren glinsteren."

Dankzij de ingrijpende werken aan Antwerpen-Centraal aan het begin van de jaren 2000 werd het op zich al indrukwekkende kopstation één van de mooiste doortochtstations ter wereld.

De oude achterkant aan het Kievitplein, lange tijd een vergeten en wat verloederde plek, werd een tweede ingang tot Antwerpen-Centraal en een nieuwe toegangspoort tot de stad.

Op die plek - waar Nokia en diensten van de Vlaamse Gemeenschap eerder al een onderkomen vonden, een groot hotel ligt en appartementen worden ontwikkeld - bouwde DPG Media de voorbije twee jaar zijn prestigieuze hoofdkwartier: een toren van 10 verdiepingen. Met zijn gebogen vormen, die een beetje doen denken aan het New Yorkse Guggenheimmuseum. Het heeft een genereus publiek gelijkvloers met een brasserie en coffee corners. Die gevels zijn in principe 'alzijdig' opgevat - wat betekent dat elke gevel evenwaardig is ten overstaan van de andere. ►

apporte un nouvel éclat au quartier de la gare d'Anvers

Le bâtiment abritant les bureaux de DPG Media constitue un nouveau point de repère dans le centre d'Anvers, à proximité de la Gare centrale. Le béton architectonique y joue un rôle prépondérant, affirme Stefan Schoonderbeek, responsable de projet chez Binst Architects. « La tour va étinceler au soleil. »

Suite aux travaux intenses réalisés à la gare d'Anvers-Central au début des années 2000, la gare qui était déjà impressionnante est devenue l'une des plus belles au monde. L'ancienne façade arrière sur la Kievitplein, un endroit longtemps délabré et oublié, offre désormais une seconde entrée vers la gare et une nouvelle voie d'accès à la ville.

C'est à cet endroit que DPG Media a érigé son prestigieux quartier général: une tour de dix étages dont les formes courbes font penser au musée Guggenheim à New York. Le bâtiment possède un vaste rez-de-chaussée en partie public qui abrite une brasserie et des

coins cafés. La conception du bâtiment repose sur le principe des 360°, ce qui signifie que toutes les façades sont aussi importantes les unes que les autres. Les étages réservés aux rédactions sont recouverts de toitures-jardins destinées à embellir l'environnement de vie et de travail des collaborateurs et visiteurs. Au sommet du bâtiment, un belvédère offre une vue panoramique sur la cité de l'Escaut.

Les concepteurs, le bureau anversois Binst Architects (héritier du bureau du célèbre feu architecte Jo Crepain), le décrivent comme « un temple de travail et de vie interactif emblématique », tout en restant principalement ►

► Boven de redactievloeren liggen royale daktuinen die willen bijdragen aan het leef- en werkklimaat van medewerkers en bezoekers. De kroon van het gebouw wordt afgezoomd met een belvédère met rondom een panorama over de Scheldestad.

De ontwerpers, het Antwerpse Binst Architects (dat uit het kantoor van de bekende architect wijlen Jo Crepain groeide) spreken van "een iconische interactieve werktempel", maar

toch hoofdzakelijk een kantoorplek van 16.000 m², die onderdak biedt aan een duizendtal werknemers van DPG.

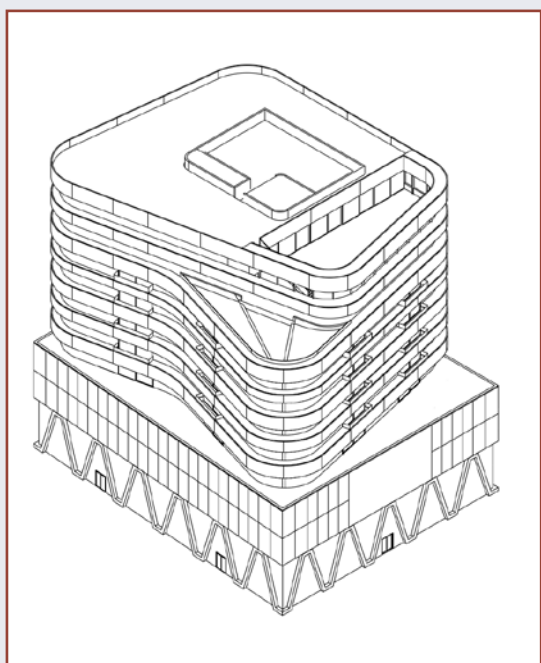
De planning en de bouw verliepen opmerkelijk vlot. Eind 2016 werd de grond aangekocht en het ontwerp ingediend, een jaar later startten de afbraakwerken en ging de eerste spadesteek in de grond. In februari 2019 werd de ruwbouwfase afgesloten en de meiboom geplant. Na de zomer verhuisden

de verschillende nieuwsmerken van DPG Media – Het Laatste Nieuws, De Morgen, Humo, Story, Dag Allemaal, HLN.be, TV Familie, Goed Gevoel en Nina – naar het nieuwe gebouw. Begin februari 2020 werd de eerste VTM Nieuws uitgezonden vanuit de nieuwsstudio in Antwerpen, die op de tweede en derde verdieping werd ingericht.

Bij de bouw zijn duurzame en eigentijdse materialen gebruikt die het

Isometrie van het gebouw

Isométrie du bâtiment



► un immeuble de bureaux de 16.000 m², destiné à accueillir un millier de travailleurs de DPG.

La planification et la construction se sont déroulées sans le moindre accroc. L'acquisition du terrain et la soumission du projet ont été effectués fin 2016. Un an plus tard, les travaux de démolition ont débuté et les premiers coups de pelle ont été donnés. En février 2019, la phase de gros œuvre a été achevée et le bâtiment inauguré. Après l'été, les différents journaux et magazines

de DPG Media – Het Laatste Nieuws, De Morgen, Humo, Story, Dag Allemaal, HLN.be, TV Familie, Goed Gevoel et Nina – ont emménagé dans le nouveau bâtiment. Début février 2020, la première émission du VTM Nieuws a été tournée dans les studios aménagés au deuxième et au troisième étages.

La construction a fait appel à des matériaux durables et contemporains destinés à mettre en avant le caractère international de DPG Media - qui est également un acteur important aux

Pays-Bas et au Danemark. Des colonnes en forme de V à double hauteur en béton architectonique poli ont été utilisées au rez-de-chaussée et au premier étage. «La forme de ces éléments en béton d'une taille exceptionnelle rappelle le centre des voies de chemin de fer», explique l'architecte de projet. La rythmique des colonnes en V, qui forment en même temps un A, confère un socle lisible au bâtiment. La transparence des grandes surfaces vitrées et des colonnes en béton permet un contact maximal entre

internationale karakter van DPG Media – ook een grote speler in Nederland en Denemarken – mee willen uitdragen. Zo zijn op de gelijkvloerse en eerste verdieping dubbelhoge V-kolommen gebruikt in gepolijst architectonisch beton. “De vormentaal van deze uitzonderlijk grote betonelementen verwijst naar de centers van de sporen”, zegt Binst Architects. De ritmiek van de V-kolommen, die tegelijkertijd ook een A-vorm maken, zorgen voor een leesbare schaal van het gebouw. De transparantie van de grote

glazen vlakken en de betonkolommen maakt een maximaal contact mogelijk tussen de semi-publieke gelijkvloers en het openbaar domein.”

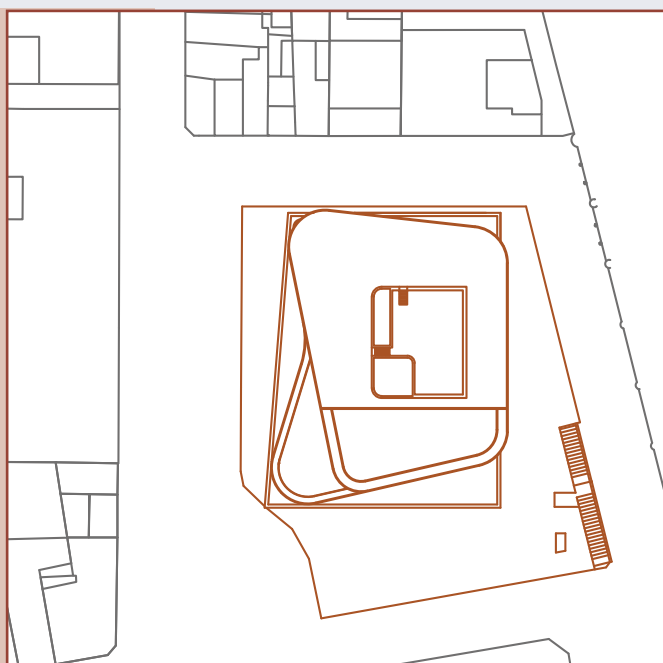
DPG Media was op zoek naar een gevelconcept dat de dynamische uitstraling van het internationale bedrijf tot uiting kon laten komen. “Hierin was niet alleen de hagelwitte kleur belangrijk maar ook de granulaten die door het zandstralen vrij zijn komen te liggen. Het spelen van het zonlicht op de betongranulaten

geeft een mooie glinstering die zichtbaar is in de stad.”

Om even in detail te treden: “De betonsamenstelling van de kolommen op het gelijkvloers en niveau +1 zijn gelijk aan de samenstelling van de betonbanden van niveau +5 en hoger. De bewerking van de elementen is anders waardoor een ander aspect en uitstraling ontstaat, zonder de verwantschap te verliezen.”

De inplanting van het hoofdkwartier van DPG Media op het Kievitplein in Antwerpen

L'implantation du siège principal de DPG Media sur le Kievitplein à Anvers



le rez-de-chaussée semi-public et le domaine public.»

DPG Media était à la recherche d'un concept de façade qui reflète le dynamisme de l'entreprise. «La couleur blanc neige était importante à cet égard, tout comme les granules libérés par le sablage. L'effet du soleil sur les granules de béton crée un beau miroitement qui est visible dans la ville.»

Pour entrer dans les détails: «La composition du béton des colonnes du

rez-de-chaussée et du premier étage est semblable à la composition des rubans en béton du niveau +5 et des niveaux supérieurs. Les éléments sont traités différemment ce qui leur donne un aspect et un style différents tout en conservant leur lien de parenté.»

Binst Architects estime le choix du béton architectonique très logique. «L'aptitude au moulage et la précision de ce matériau sont idéales pour un projet qui se veut avant-gardiste. Les colonnes en V et les balcons sont

réalisés et placés avec une précision exceptionnelle, créant un certain raffinement qui s'harmonise parfaitement avec la menuiserie extérieure spéciale fixée directement au béton architectonique.»

«L'accessibilité des colonnes en V du rez-de-chaussée, dont la façade fait également office de banc, s'accorde bien avec la durabilité et la facilité d'entretien du matériau. Les colonnes et les rubans des façades sont traités avec un hydrofuge pour éviter que

► De projectarchitect noemt de keuze voor architectonisch beton heel logisch. “De vormbaarheid en nauwkeurigheid die je daarmee kan bereiken is ideaal voor een ontwerp dat op het scherpst van de snede is uitgewerkt. De V-kolommen en de balkons zijn met een uitzonderlijke precisie geproduceerd en geplaatst, waardoor er een verfijndheid ontstaat die perfect aansluit bij het bijzondere buitenschrijnwerk dat direct aan het architectonisch beton is bevestigd.”

“De aanraakbaarheid van de V-kolommen op het gelijkvloers, waar de gevel tevens als zitbank dienst doet, sluit goed aan bij de duurzaamheid en onderhoudsvriendelijkheid van het materiaal. De kolommen en de gevelbanden zijn behandeld met een hydrofuge zodat de vervuiling van de sporen en de stad geen vat krijgen op het beton.”

Het Kievitplein is inmiddels omgedoopt tot Mediaplein, om een nieuw hoofdstuk te markeren in de geschiedenis van deze lang onderbenutte plek, waar straks nog andere media- en technologiebedrijven een thuis haven moeten vinden. Binst Architects is er alvast van overtuigd dat het gebouw een nieuwe dynamiek teweeg zal brengen in de stationsomgeving, zowel aan de zijde Kievit als aan de zijde van de Pelikaanstraat. “Het functioneert als een gewricht tussen de bestaande bebouwing en de stedenbouwkundige settings die ontwikkeld worden in de omliggende straten. Met het gebouw van DPG Media gaat de Antwerpse Mediawijk een dynamische toekomst tegemoet.” (KDA) ●

HQ DPG Media, 2019, Antwerpen | Anvers

OPDRACHTGEVER | MAÎTRE D'OUVRAGE : DPG Media nv

ARCHITECT(E) : Binst Architects nv

AANNEMER | ENTREPRENEUR : Besix nv

STUDIEBUREAU | BUREAU D'ÉTUDES : ELD Partnership bv cvba

ELEMENTEN IN ARCHITECTONISCH BETON | ÉLÉMENTS EN BÉTON

ARCHITECTONIQUE : Loveld nv

OPPERVLAKTE TERREIN | SUPERFICIE DU TERRAIN : 1.900 m²

• TOTALE OPPERVLAKTE BOVENGRONDS (EXCL. TERRASSEN) | SUPERFICIE

TOTALE HORS-SOL (HORS TERRASSES) : 15.918 m²

• ONDERGRONDSE OPPERVLAKTE | SURFACE DU SOUS-SOL : 6.273 m²



► la pollution des voies de chemin de fer et de la ville n'abime le béton. »

La Kievitplein a entre-temps été rebaptisée Mediaplein, comme pour marquer un nouveau chapitre dans l'histoire de cet endroit longtemps sous-utilisé, où d'autres entreprises de médias et technologies doivent encore établir leur siège. Binst Architects est d'ores et déjà convaincu que le bâtiment insufflera un nouveau dynamisme au quartier de la gare, aussi bien du côté de la Kievit que du côté de la Pelikaanstraat. « Le bâtiment fait office d'articulation entre les constructions

existantes et les projets d'aménagement urbanistique développés dans les rues voisines. Avec le bâtiment de DPG Media, le quartier des médias anversoïis voit se profiler un avenir dynamique. » (KDA) ●

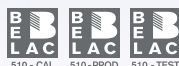
Info nodig over de certificatie van duurzame en kwaliteitsvolle producten?

Certificatie
Inspectie
Metrologie



Nu vlot toegankelijk via ons nieuwe Extranet!

Het Extranet van BE-CERT biedt een zoekmachine die toelaat om de certificaathouders en gecertificeerde producten van BE-CERT makkelijk terug te vinden. Deze functionaliteit geeft de actuele, correcte certificatiestatus weer van alle producten, en laat toe om te zoeken op een product(type), een firma-naam, een kenmerk,... Ook andere documenten, zoals reglementen en technische voorschriften zijn hier beschikbaar, handig gerangschikt per sector. **Het nieuwe BE-CERT Extranet vind je op <https://extranet.be-cert.be>**



Besoin d'informations sur la certification de produits durables et de haute qualité ?

Certification
Inspection
Métrologie



Maintenant accessible sur l'Extranet de BE-CERT !

L'Extranet de BE-CERT intègre un moteur de recherche qui permet de retrouver facilement les détenteurs de certificats et les produits certifiés par BE-CERT. Cette fonctionnalité affiche l'état de certification à jour de tous les produits, et permet de faire une recherche à l'aide de mot clé, tel que (type de) produit, producteur, ... En outre, les règlements et autres documents de référence sont classés par secteur et également disponibles publiquement. **Le nouvel Extranet de BE-CERT est disponible à l'adresse suivante : <https://extranet.be-cert.be>**

